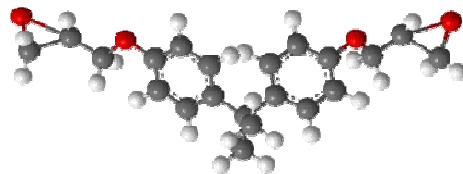


EPORITE



EPORITE 2500 A / B

產品簡介

EPORITE 2500 A / B 是雙液型的注入填充用環氧樹脂,適用於電子元件上的灌注及封裝。本產品擁有優良的物理特性及熱穩定性。

儲存

EPORITE 2500 A / B 儲存在 5 ~ 30°C 的乾燥環境下,開封使用後請蓋緊容器的上蓋,避免產品吸濕。

操作防護

使用時,請配戴護目鏡跟手套。如皮膚接觸到材料,請用肥皂跟清水沖洗患部。

使用方法

1. 取 A:B 的重量比 1:1 均勻混合攪拌。
2. 使用真空灌注將產品灌注封裝至元件中。
3. 放置於 25°C 的環境下 24 小時或是放置在 60~80°C 的烘箱中烘烤 2~4 小時即可。

註:硬化條件可以依據實際生產過程或是產品特性需求做調整

規格

規格	EPORITE 2500A	EPORITE 2500B
化學類型	環氧樹脂	改質聚醯胺
外觀	透明液體	深黃色液體
比重	1.2±0.1	1.0±0.2
黏度 (25°C)	14000 ± 3500 cps	40000 ± 10000 cps
混和比例 (重量比)	1	1
保存期限 (25°C)	6 月	6 月
混和黏度 (25°C)	41000 ± 10000 cps	
操作時間 (25°C)	120 min/160 g	
膠化時間 (80°C)	12 min/10 g	
硬化條件	25°C/24 hr or 60 ~ 80°C/2 ~ 4 hr	

成品特性

特性	EPORITE 2500 A / B
硬度 (肖氏硬度 D)	78 ~ 88
玻璃轉化溫度 (°C)	50 ~ 70
熱膨脹係數 (mm/mm/°C)	(α_1) 80 ~ 100×10 ⁻⁶ (α_2) 200 ~ 260×10 ⁻⁶
吸水率 (wt %)	< 0.5

備註

以上資料是依據本公司設備所測得之數據,僅供參考。本公司並沒有表示與保證其它單位所測得之數據將與以上測試結果一致。本公司亦無義務對於其它單位所得的任何測試結果負責。因此,每位用戶應於使用前審閱此說明並決定是否適用。除此之外,本公司亦無責任接受任何因濫用、誤用或不依循以上說明所造成的損失。



中壢市工業區合圳北路 11 號
電話: 886-3-4521501~3 傳真: 886-3-4529318
service@epolab.com.tw <http://www.epolab.com>